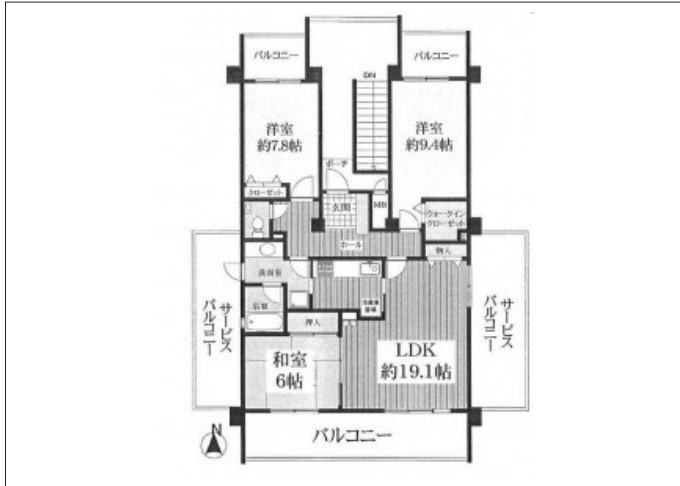


# 高槻市上土室 マンション 2,280万円

間取り図



写真



現地案内図



写真



物件概要

物件種目	マンション		
物件名	高槻市 阪急ヒルズコート高槻1 番館 2 2 8 0 万円		
所在地	高槻市上土室 大阪府高槻市上土室1丁目10-1		
価格	2,280万円 (非課税)		
専有面積	壁芯 96.99m <sup>2</sup>	バルコニー面積	南 26.94m <sup>2</sup>

管理物件番号	2436			
交通	JR東海道本線 摂津富田駅 バス乗車9分 バス停：上土室 停歩3分			
現況	空家	引渡時期	即時	
建物	区分	中古		
	構造	RC		
	間取り	3LDK		
	総戸数	77戸		
階建	地上9階	所在階	地上9階	
	築年月 1994年02月			
管理形態	全部委託			
管理費	12,600円 (非課税)			
修繕積立金	8,920円			
設備	水道	公営	ガス	都市
	排水	下水	コンロ	
駐車場	空有 9,000円			
用途地域	第一種中高層住居専用			
国土法	不要			
土地権利	所有権			
取引形態	仲介			
小学校	土室小学校			
中学校	阿武山中学校			
備考	自治会費：月1000円 有線放送使用料：月778円 バルコニー使用料：月1000円			

大阪府知事(3)49905 (社)大阪府宅地建物取引業協会 北大阪支部正会員 (社)全国宅地建物取引業保証協会会員 物件登録日 2017/07/23 次回物件更新日 2019/09/27

## 有限会社満屋ハウジング

住所：大阪府高槻市城北町1丁目4番36号 ホームページ：<http://www.mituya-hg.com/> E-mail：328@mituya-hg.com FAX：072-676-7552

TEL:072-676-7551