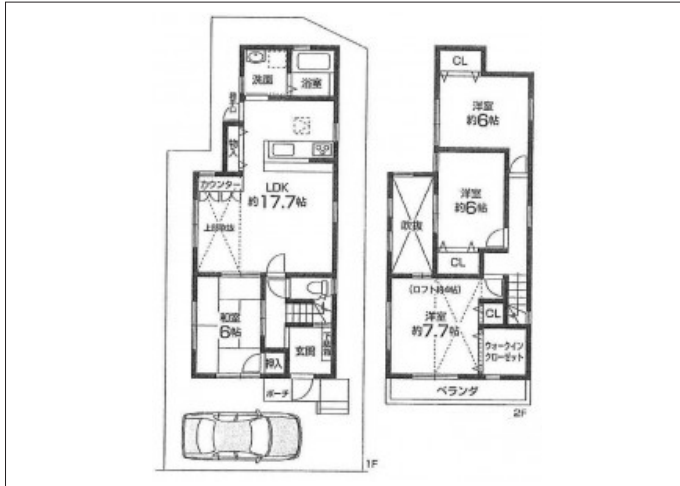
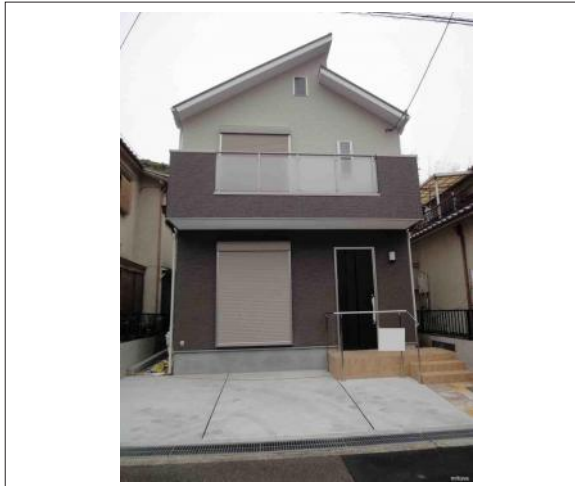


高槻市日吉台 新築戸建 2,980万円

間取り図



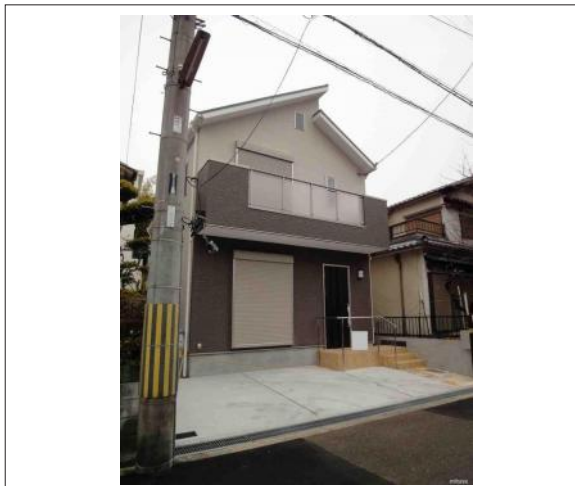
写真



現地案内図



写真



物件概要

物件種目	新築戸建		
物件名	高槻市日吉台六番町 新築戸建 2,980万円		
所在地	高槻市日吉台 大阪府高槻市日吉台六番町29-18		
価格	2,980万円 (非課税)		
建物面積	102.06㎡	土地面積	公簿 110.93㎡
管理物件番号	321		
私道負担面積			
交通	JR東海道本線 高槻駅 バス乗車10分 バス停：日吉台口 徒歩7分		
現況	完成済	引渡時期	相談
建物	構造	木造	
	階建	地上2階	
	間取り	4LDK	
築年月	2012年02月		
設備	水道	公営	ガス
	排水	下水	都市
駐車場	有		
地目	宅地	地勢	平坦
都市計画	市街化区域	用途地域	第一種低層住居専用
建ぺい率	50%	容積率	100%
土地権利	所有権	国土法	不要
取引形態	仲介		
接道状況	状況：一方 南側 幅員4.8m 公道に6.96m接面		
小学校	日吉台小学校		
中学校	芝谷中学校		
備考			

大阪府知事(2)49905 (社)大阪府宅地建物取引業協会 北大阪支部正会員 (社)全国宅地建物取引業保証協会会員 物件登録日 2011/04/15 次回物件更新日 2012/05/27

有限会社満屋ハウジング

住所：大阪府高槻市城北町1丁目4番36号

ホームページ：<http://www.mituya-hg.com/>

E-mail：328@mituya-hg.com

FAX：072-676-7552

TEL:072-676-7551